

CATÁLOGO DO ITEM IMPORTADO

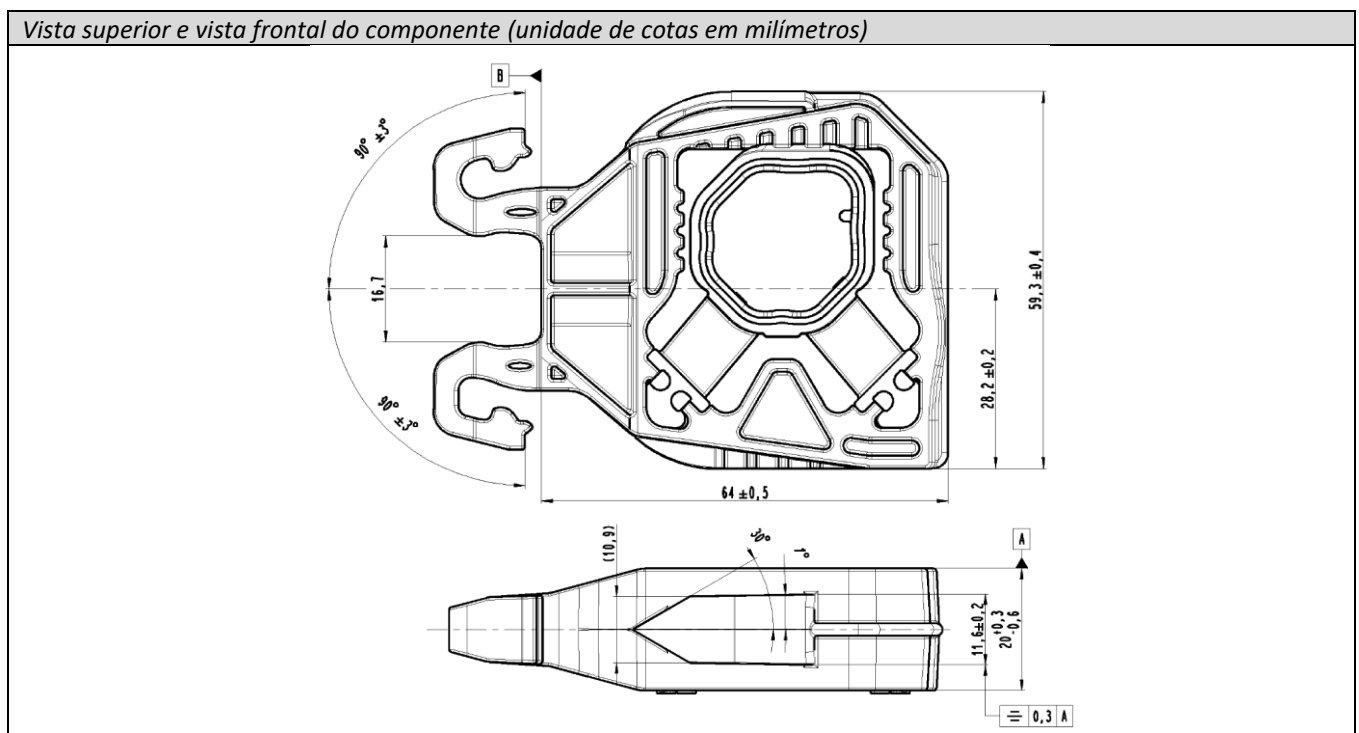
Pleito de Inclusão de Ex-Tarifário

Número de Controle SDIC	NCM	Sugestão de descrição do ex-Tarifário
F411-24I	3926.90.90	Suporte de apoio do tipo coxim, manufaturado predominantemente em elastômetro (EPDM) e poliamida (PA66); componente contendo cavidades passantes para apoio na deformação elástica; com um ou mais insertos de poliamida adicionado às cavidades principais de fixação; com dimensões inferiores ou iguais a 80 mm x 65 mm x 28 mm; para a aplicação em veículos automotores de passeio ou comerciais leves; com função de sustentar o radiador, e reduzir ruídos ou vibrações para a zona de habitáculo do veículo.

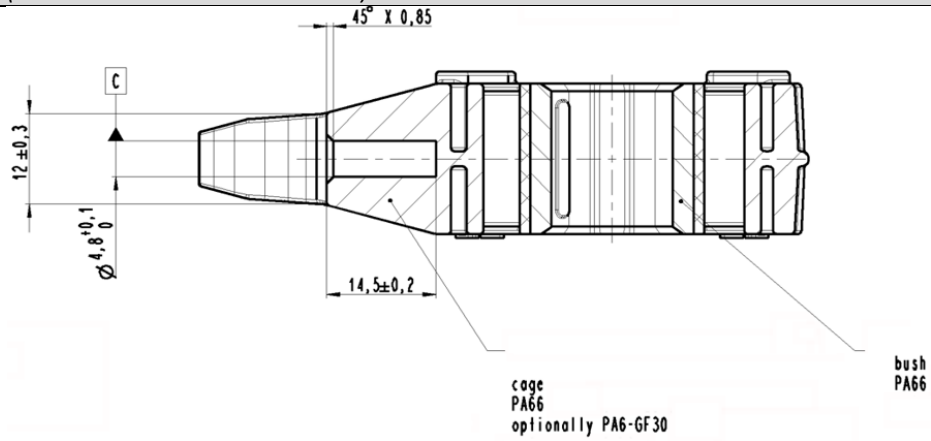
1. Especificações técnicas detalhadas da autopeça:

- Características do componente:
 - Item manufaturado em borracha EPDM e com inserto interno de poliamida PA66;
 - Resistente ao ozono, até 20% de alongamento;
 - Resistente ao ar quente até 150 °C;
 - Valor nominal de dureza: G50 \pm 3 Shore A;
 - Elasticidade de rebote: superior a 55%;
 - Componente deve suportar a uma força de 250,0 N sem danos ou rachaduras;
- Dimensões e massa do item (aprox.):
 - Altura (vista superior): 59,3 mm \pm 0,4 mm;
 - Comprimento (Referência: zona de corte B-B): 64,0 mm \pm 0,5 mm + cota;
 - Espessura: 20,0 mm +/- 0,3 mm;
 - Massa: 48,0 g;

2. Imagens da autopeça importada e/ou desenho esquemático:



Vista de corte B-B (unidade de cotas em milímetros)



3. Aplicação do item importado:

Para a aplicação em veículos automotores de passeio ou comerciais leves.

4. Função do item importado no produto fabricado pela empresa pleiteante do ex-tarifário:

Com função de apoiar o radiador e reduzir ruídos ou vibrações para a zona do habitáculo do veículo.